

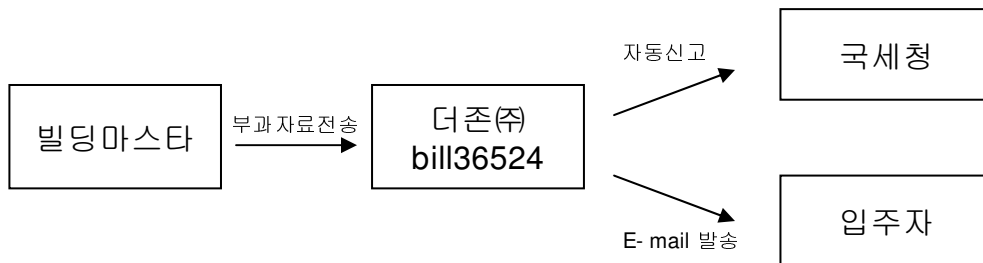
# Buildingmaster

<<전자세금계산서 활용>>

## 1. 개요

빌딩마스타의 전자세금계산서는 회계전문업체인 더존(주)의 Bill36524(eBank36524)와 연동되어 사용됩니다.

빌딩마스타에서 작업된 부과데이터를 Bill36524로 전송(저장)하고 실제 e-mail로의 발송은 Bill36524에서 이루어지게 됩니다.



## 2. 준비사항

### ㄱ. Bill36524

회원가입 및 공인인증서 발급  
(자세한 사항은 [www.bill36524.com](http://www.bill36524.com) 또는 콜센터 에서  
확인할 수 있습니다)

콜센터) **1688- 6000** (더존회계 사용고객)  
**1688- 7001** (더존회계 미사용고객)

### ㄴ. 빌딩마스타

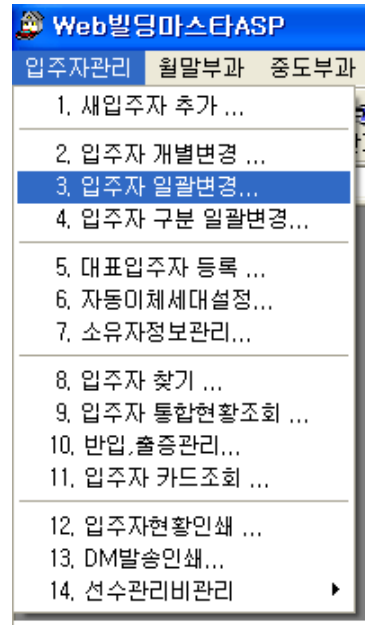
호실 별 정보 등록  
(사업자등록증 정보 , 담당자명, e-mail주소, 휴대전화 등)



Shilla information Technology corp.

## 1) 기본정보 등록

### ㄱ. 입주자 일괄변경



**입주자카드 일괄변경**

코드선택: 전체 | 입주자구분: 퇴실자제외 | 소유구분: 0. 모든세대 | 분양구분: 모든세대 | 호실용도: 모든용도 | 부과기준: 모든세대 | 개별변경 | 달기

필수사항변경 | **일괄사항** | 분양자정보 | 적용량/수도용도 | 임대료/보증금/용도

1. 총호수순 | E-mail 입력시 계정은 ID, 주소는 @ 이하 주소를 입력하세요

코드	호번호	상호명	업태	종목	계산서	세금계	주소	휴대폰No.	휴대폰발송	E-Mail 계정	E-Mail 주소	세무담당자
01	0101	만원의 행복	음식	한식점업	1	1	대구시 달성군 다사읍 대...	0101234567	0	s0103	hotmail.com	김하늘
01	0102	오베르	음식 및 숙박업	한식점업	1	1	대구시 달성군 다사읍	01011245678	0	asdf	hanmail.net	홍길동
01	0103	오베르	음식 및 숙박업	한식점업	1	1	대구시 달성군 다사읍	0119876541	0	asdfsdf	paran.com	임채무
01	0104	오베르	음식 및 숙박업	한식점업	1	1	대구시 달성군 다사읍	0168522585	0	gasd	nate.com	박영기
01	0105	통산바지	소매업	대형의류, 잡화	1	1	대구시 달성군 다사읍	01041525214	0	s0103	empal.com	이따와
01	0106	알생분식	음식업	한식점업	1	1	대구시 달성군 다사읍	01063214569	0	afdsdfg	nate.com	Jason Kim
01	0107	0107			1	1	대구시 달성군 다사읍	01041597535	0	hfd	naver.com	유재석
01	0108	한사랑약국	소매	의약품	1	1	대구시 달성군 다사읍	0116798346	0	asdfsdr	hotmail.com	노홍철
01	0109	파파로티대구	음식 및 숙박업	제과,제빵	1	1	대구시 달성군 다사읍	01078456123	0	fgsdfg	hotmail.com	안현수
02	0201	0201			1	1	대구시 달성군 다사읍	01044455669	0	s0103	hotmail.com	박지성
02	0202	0202			1	1	대구시 달성군 다사읍	0104145214	0	gasdgsdr	hotmail.com	엄청란
03	0301	0301			1	1	대구시 달성군 다사읍	01045238965	0	aerfsaer	hotmail.com	김현철
03	0302	해동소마점소	의료	소아청소년과	1	1	대구시 달성군 다사읍	01054785412	0	cvbsdf	hotmail.com	이미지
03	0303	0303			1	1	대구시 달성군 다사읍	01098745632	0	fasdvcsd	hotmail.com	여우돌
04	0401	0401			1	1	대구시 달성군 다사읍	01038907852	0	ersfadsdgsd	hotmail.com	이순신
04	0402	0402			1	1	대구시 달성군 다사읍	01038907852	0	jdfgsdr	hotmail.com	김구
05	0501	0501			1	1	대구시 달성군 다사읍	01038907852	0	vxrtxtbtlj	hotmail.com	김영철
05	0502	0502			1	1	대구시 달성군 다사읍	01038907852	0	wertgsdfy	hotmail.com	다나와

### 필수 입력 사항

\* 휴대폰발송 : e-mail과 동시에 휴대폰으로 세금계산서를 발행할때 사용됩니다.

0 : 발송안함 1 : 발송

(주의. 휴대폰 발송의 경우 e-mail발송에 비해 전송 요금이 비쌉니다)

2009년 12월 기준

휴대폰발송 : 300 원 / 건

E-mail 발송 : 200 원 / 건



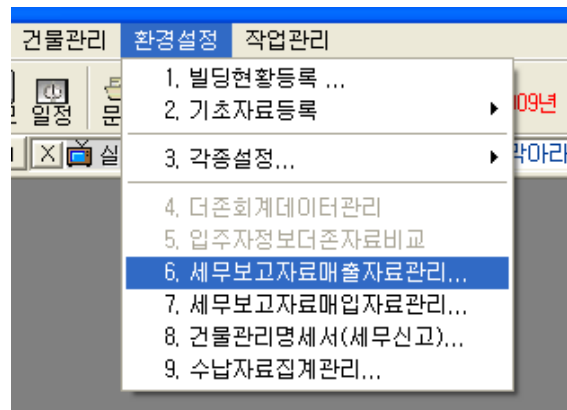
Shilla information Technology corp.

## 2) 전송준비작업

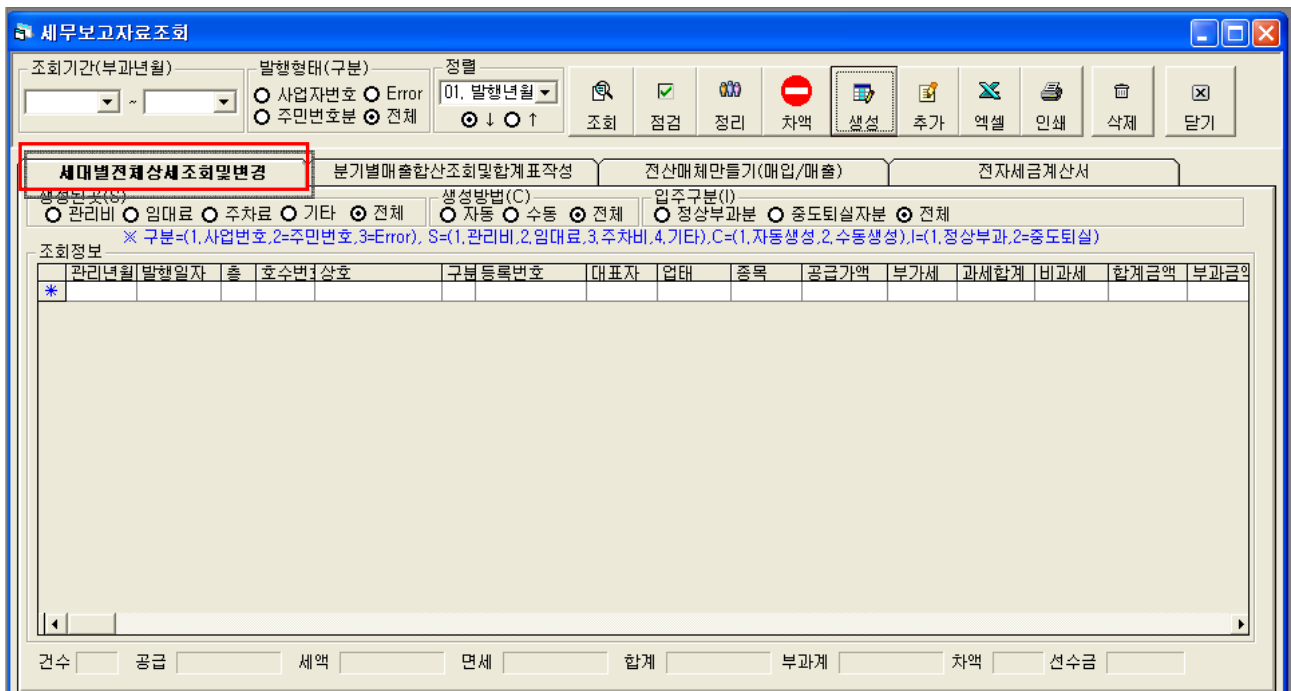
### ㄱ. 매출자료 집계

관리비 부과를 마감하고 고지서 인쇄작업 후 최종적으로 작업합니다.

(a)



(b)



<매출자료 이 집계된 상태>

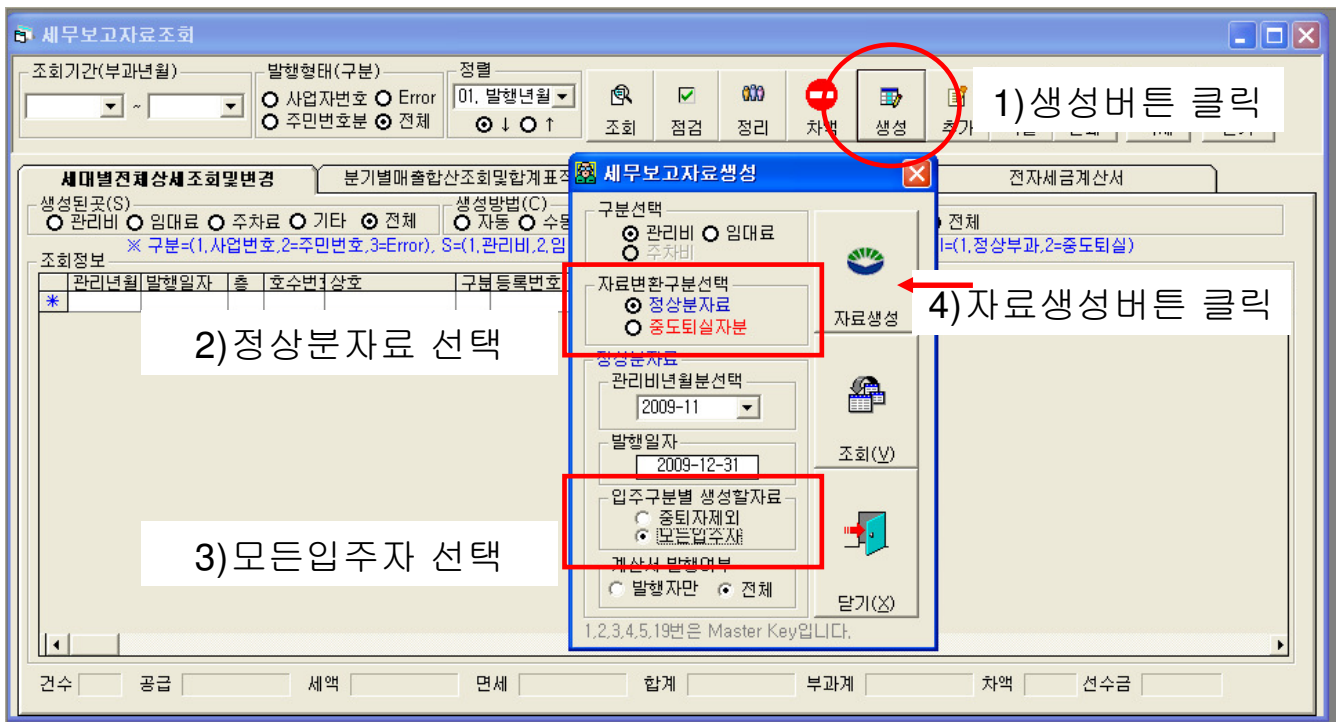


Shilla information Technology corp.

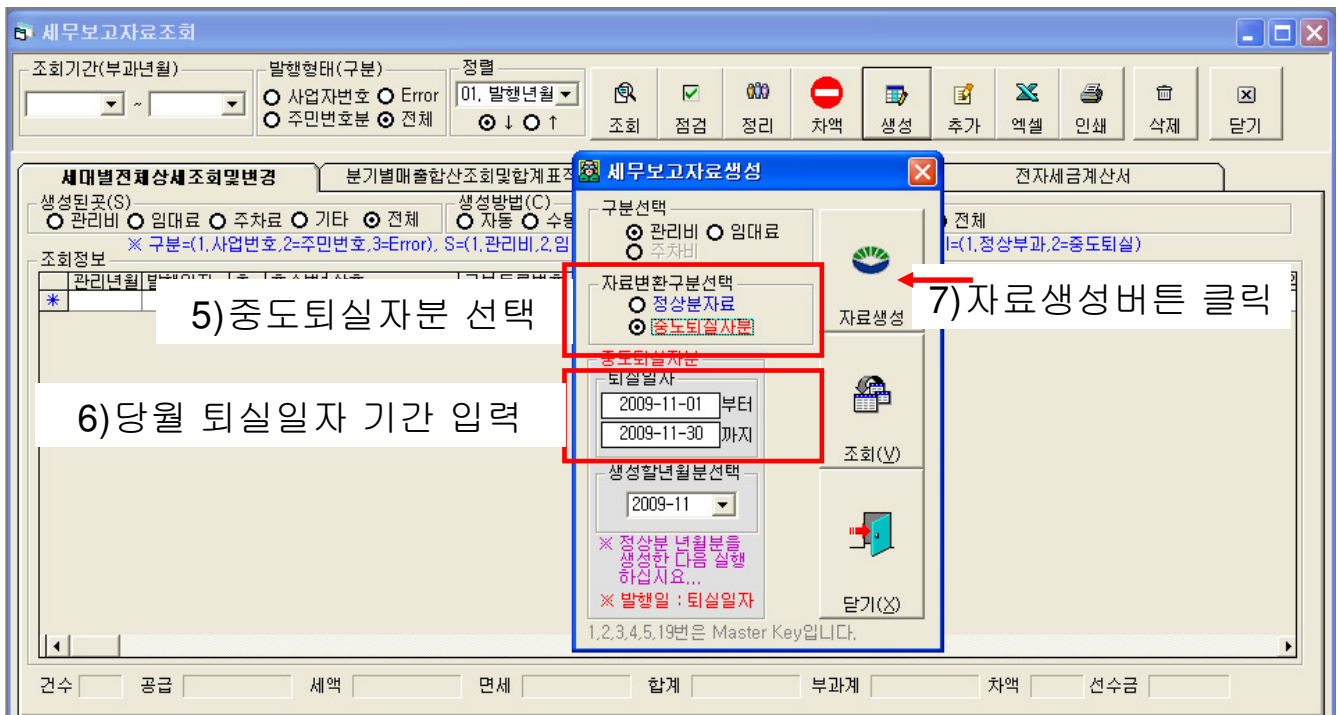
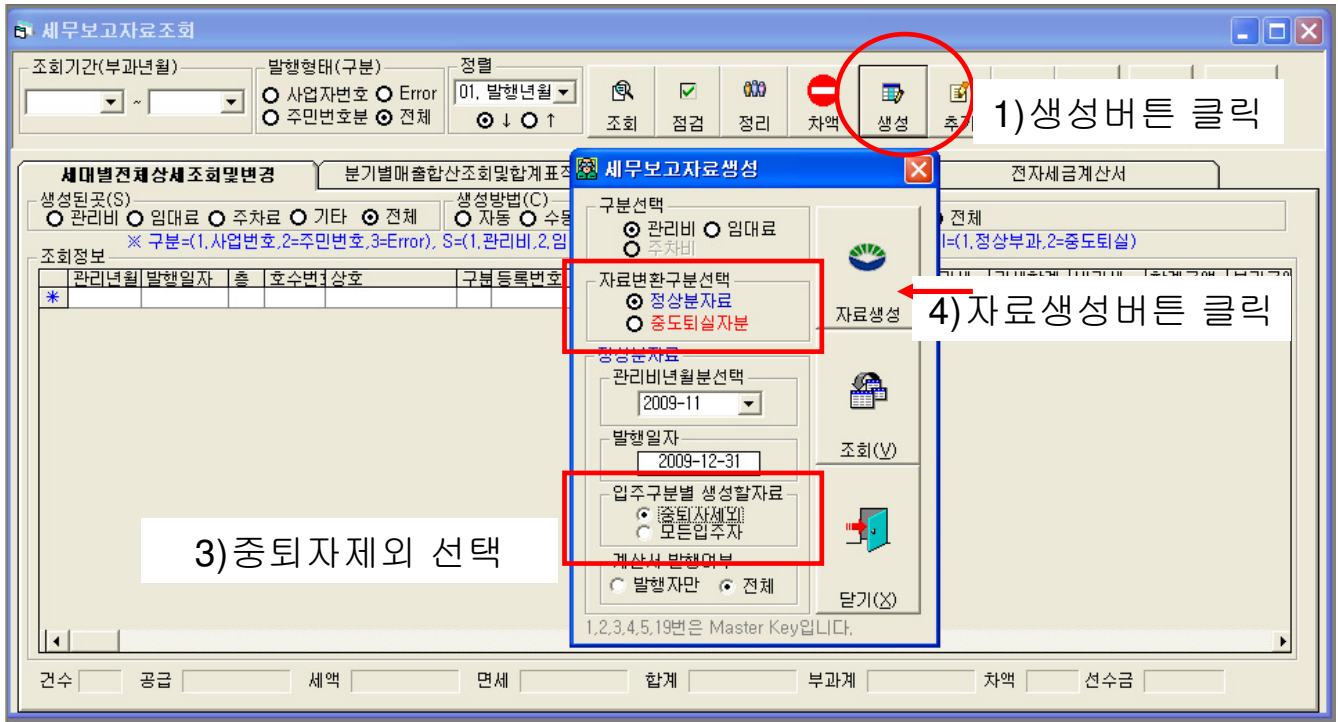
중도부과메뉴를 사용 하는 경우와 아닌 경우에 따라서 생성 방법이 다릅니다.  
반드시 확인 하세요

## (c) 매출자료 집계

### <중도부과 미 사용>



## <중도부과 사용>



## (d) 전자세금계산서 설정

세무보고자료조회

조회기간(부과년월) 2009-11 ~ 2009-11

발행형태(구분) ☐ 사업자번호 ☐ Error ☐ 주민번호분 ☐ 전체

정렬 01. 발행년월

조회 ☒ 점검 ☒ 정리 ☒ 차액 ☒ 생성

1) 전자세금계산서

세대별전체상세조회및변경 분기별매출합산조회및합계표작성 전산매체만들기(매입/매출) 전자세금계산서

선택 ☐ 전체선택 ☐ 미발행전체선택 ☐ 선택취소

전송구분 ☐ 부가세 계산

생성된곳(S) ☒ 관리비 ☐ 임대료 ☐ 주차료

전자계산서 전송

c	전송구분	전송일자	년월분	발행일자	출	호실	상호	공급가액
1			2009-11	2009-12-31	01	0101	만원의 행복	166,85
2			2009-11	2009-12-31	01	0102	오베르	556,39
3			2009-11	2009-12-31	01	0105	통산바자	176,99
4			2009-11	2009-12-31	01	0106	암샘분식	278,65
5			2009-11	2009-12-31	01	0107	0107	270,49
6			2009-11	2009-12-31	01	0108	한사랑약국	341,07
7			2009-11	2009-12-31	01	0109	파파로티대구죽곡	286,95
8			2009-11	2009-12-31	02	0201	0201	1,498,50
9			2009-11	2009-12-31	02	0202	0202	1,447,40
10			2009-11	2009-12-31	03	0301	0301	1,498,50
11			2009-11	2009-12-31	03	0302	해동소아청소년과	1,095,39
12			2009-11	2009-12-31	03	0303	0303	352,00
13			2009-11	2009-12-31	04	0401	0401	1,498,50
14			2009-11	2009-12-31	04	0402	0402	1,447,40
15			2009-11	2009-12-31	05	0501	0501	1,498,50
16			2009-11	2009-12-31	05	0502	0502	1,447,40

건수 16 공급 13,861,035 세액 1,386,097 면세 638,898 합계 15,886,030

2) 전송 버튼 클릭

세무보고자료조회

조회기간(부과년월) 2009-11 ~ 2009-11

발행형태(구분) ☐ 사업자번호 ☐ Error ☐ 주민번호분 ☐ 전체

정렬 01. 발행년월

조회 ☒ 점검 ☒ 정리 ☒ 차액 ☒ 생성 ☒ 추가 ☒ 엑셀 ☒ 인쇄 ☒ 삭제 ☒ 닫기

1) bill36524 에 가입한 정보 입력

2) 발행 설정

3) 저장 하기 클릭

<자료전송(로그인후 사용)>

ID : P P P P P P P P

PW : \*

로그인

로그인하십시오.

※ 본 작업은 Bill36524로 부과 자료를 전송해주는 작업입니다.

반드시 Bill36524로 접속하여 메일발송을 해야 작업이 완료되는 것입니다.

<설정>

관리비품목명 : 월분 관리비

임대료품목명 : 월분 임대료

주차료품목명 : 월분 주차료

담당자명 : 담당자

휴대전화 : 010 - 999 - 8765

부서명 : 부서명

담당자 e-mail : e-mail.com

저장하기

입태	종목	공급가액
음식	한식점업	166,851
음식 및 숙박	한식점업	556,392
소매업	여성의류,잡	176,992
음식업	한식점업	278,655
소매	의약품	341,077
음식 및 숙박	제과,제빵	286,952
		1,498,500
		1,447,406
		1,498,500
의료	소아청소년	1,095,397
		352,009
		1,498,500
		1,447,406
		1,498,500

건수 16 공급 13,861,035 세액 1,386,097 면세 638,898 합계 15,886,030

설정값이 정확하지 않으면 세금계산서 발행시 오류가 발생할 수 있습니다





(e) 자료 전송

<자료전송(로그인후 사용)>>

ID : P P P P P P P P

PW : \*

 Login

 자료전송

== Login 성공 ==

자료 전송 전 **Login**버튼을 눌러 위와 같은 메시지가 나타나야 합니다.



세무보고자료조회

조회기간(부과년월) 달행형태(구분) 정렬

01. 발행년월

조회 점검 정리 차액 생성 추가 엑셀 인쇄 삭제 닫기

옵션버튼을 이용해 선택 또는 일부만 수동 선택

전산매체만들기(매입/매출) 전자세금계산서

선택

전체선택 미발행전체선택 선택취소

전송구분 전송일자 년월분

1 2 3 4 5 6 7 8 9 10 11 12 13 14 15

2009-11 2009-11 2009-11 2009-11 2009-11 2009-11 2009-11 2009-11 2009-11 2009-11 2009-11 2009-11 2009-11 2009-11 2009-11

2009-12-31 04 0402 0402 3

2009-12-31 05 0501 0501 3

건수 16 공급 13,861,035 세액 1,386,097 면세 638,898 합계 15,886,030

로그인

자료전송

로그인하십시오.

※ 본 작업은 Bill36524로 부과 자료를 전송해주는 작업입니다.

반드시 Bill36524로 접속하며 매일발송을 해야 작업이 완료되는 것입니다.

<<설정>>

관리비품목명 : 월분 관리비

임대료품목명 : 월분 임대료

주차료품목명 : 월분 주차료

담당자명 : 담당자

휴대전화 : 010 - 999 - 8765

부서명 : 부서명

담당자 e-mail : e-mail.com

저장하기 닫기

www.bill36524.com 바로가기

업태 종목 공급가액

음식 한식점업 166,851

음식 및 숙박 한식점업 556,392

소매업 여성의류,잡 176,992

음식업 한식점업 278,655

270,492

소매 의약품 341,077

음식 및 숙박 제과,제빵 286,952

1,498,500

1,447,406

1,498,500

의료 소아청소년 1,095,397

352,009

1,498,500

1,447,406

1,498,500

## (f) 자료전송 후 확인

세무보고자료조회

조회기간(부과년월): 2009-11 ~ 2009-11

발행형태(구분): ☐ 사업자번호 ☐ Error ☐ 주민번호 ☒ 전체

정렬: 01. 발행년월

조회 | 점검 | 정리 | 차액 | 생성 | 추가 | 엑셀 | 인쇄 | 삭제 | 닫기

세대별전체상세조회및변경 | 분기별매출합산조회및합계표작성 | 전산매체만들기(매입/매출) | 전자세금계산서

선택: ☐ 전체선택 ☐ 미발행전체선택 ☒ 선택취소

전송구분: ☐ 부가세 계산 ☒ 관리비 ☐ 임대료 ☐ 주차료

생성된곳(S): 전자계산서 전송

전송구분	전송일자	연월분	발행일자	종	호실	상호	구	등록번호	대표자	업태	종목	공급가액
전송	2009-12-09	2009-11	2009-12-31	01	0101	만원이 해북	1	503-18-38505	반유호	음식	한식점업	166,851
전송	2009-12-09	2009-11								식 및 숙박	한식점업	556,392
전송	2009-12-09	2009-11								매업	여성의류,잡	176,992
전송	2009-12-09	2009-11								식업	한식점업	278,655
전송	2009-12-09	2009-11										270,492
전송	2009-12-09	2009-11								매	의약품	341,077
전송	2009-12-09	2009-11								식 및 숙박	제과,제빵	286,952
전송	2009-12-09	2009-11										1,498,500
전송	2009-12-09	2009-11										1,447,406
전송	2009-12-09	2009-11										1,498,500
전송	2009-12-09	2009-11										1,095,397
전송	2009-12-09	2009-11										352,009
전송	2009-12-09	2009-11										1,498,500
전송	2009-12-09	2009-11										1,447,406
전송	2009-12-09	2009-11										1,498,500

건수 16 공금 13,861,035 세액 1,386,097 면세 638,898 합계 15,886,030

전송상태 확인

== Login 성공 ==

<자료전송(로그인후 사용)>>

ID : P P P P P P P P

PW : \*\*\*\*\*

Login | 자료전송

<<설정>>

관리비품목명 : 월분 관리비

임대료품목명 : 월분 임대료

주차료품목명 : 월분 주차료

담당자명 : 담당자

휴대전화 : 010 - 999 - 8765

부서명 : 부서명

※ 본 작업은 Bill36524로 자료를 전송해주는 작업입니다.

반드시 Bill36524로 접속하여 메일발송을 해야 작업이 완료되는 것입니다.

Bill36524 접속하여 e-mail 발송

www.bill36524.com 바로가기

빌딩마스타에서의 전송작업은 Bill36524로 데이터 이전입니다.

한마디로 전자세금계산서 발행을 위해 Bill36524에서 수기로 입력할 작업을 빌딩마스타에서 일괄적으로 등록,저장 해 준 것입니다.

따라서 정상적으로 국세청 신고 및 e-mail 발송을 위해서는 반드시 Bill36524에 접속한뒤 전송 작업을 해야 합니다.

※ 같은 자료를 여러 번 전송할 경우 bill36524에서도 여러건이 등록됩니다. 이때는 bill36524에서 기존 자료를 반드시 삭제 하십시오. (금액 수정해서 보내는 경우도 기존 자료를 삭제 해야 합니다.)

Bill36524에서 e-mail 전송 방법은 [www.bill36524.com](http://www.bill36524.com) 우측 상단의 사용메뉴얼을 참고 하시기 바랍니다.

콜센터) 1688- 6000 (더존회계 사용고객)  
1688- 7001 (더존회계 미사용고객)

