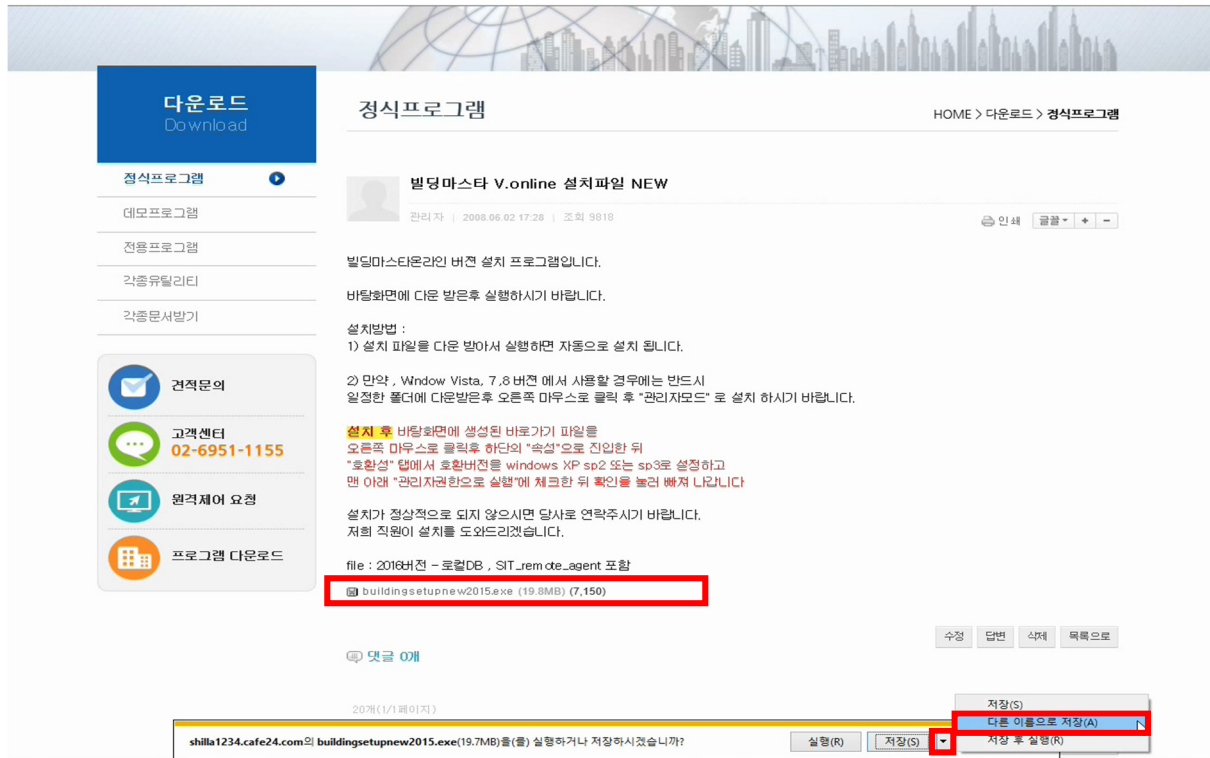
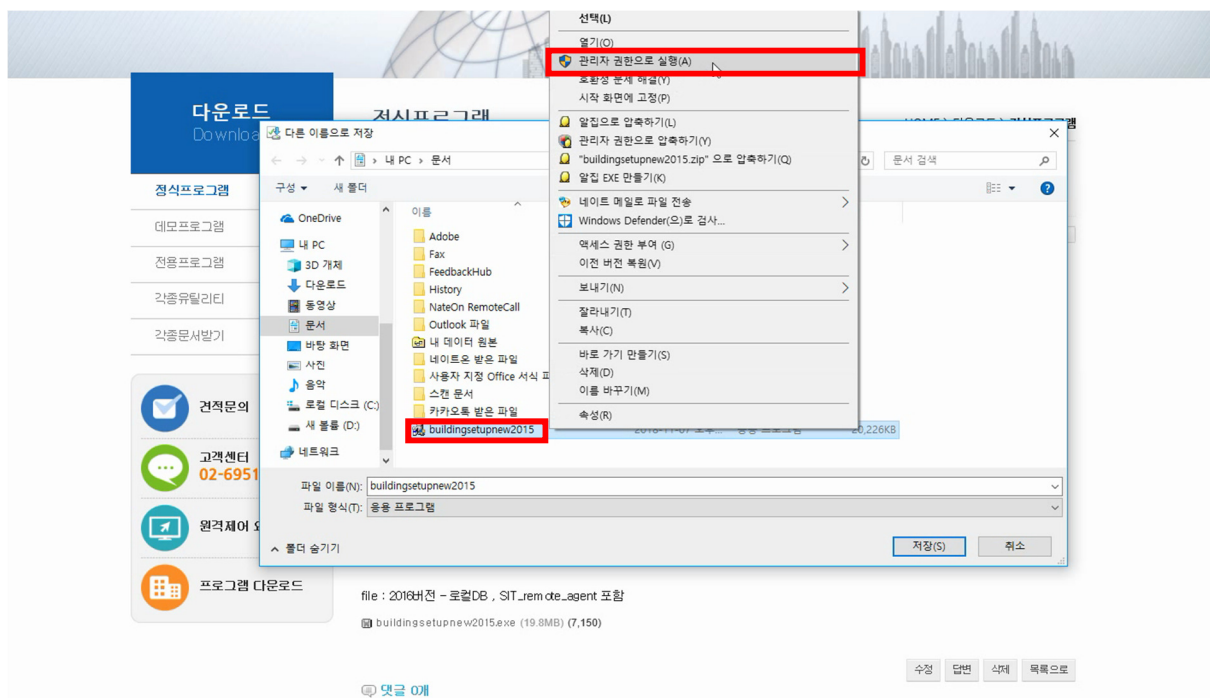


빌딩마스타 설치 방법.

- ① 밑에 첨부된 파일 클릭 후, 파일을 저장한다.



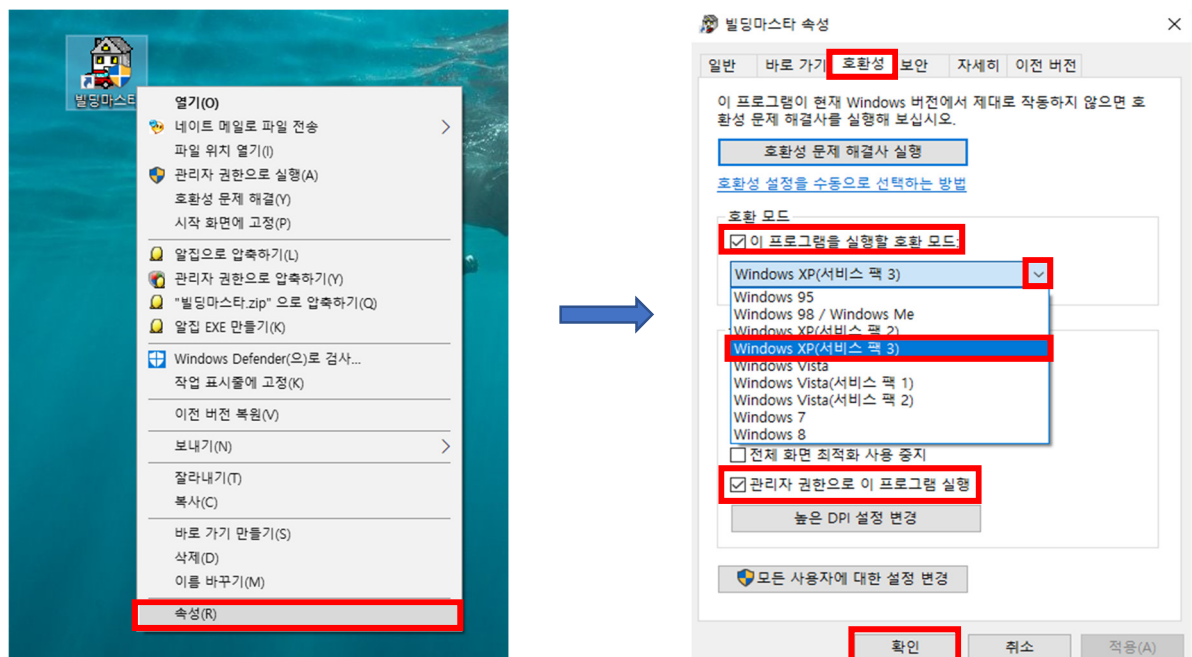
- ② 저장된 설치파일을 오른쪽마우스 클릭 후 관리자 권한으로 실행한다.



③ 설치 진행



④ 시스템 재시작후 바탕화면에 빌딩마스타 아이콘 오른쪽 마우스 클릭하여 속성 클릭, 호환성 탭에서 호환모드 설정 및 확인



⑤ 빌딩마스타 실행

