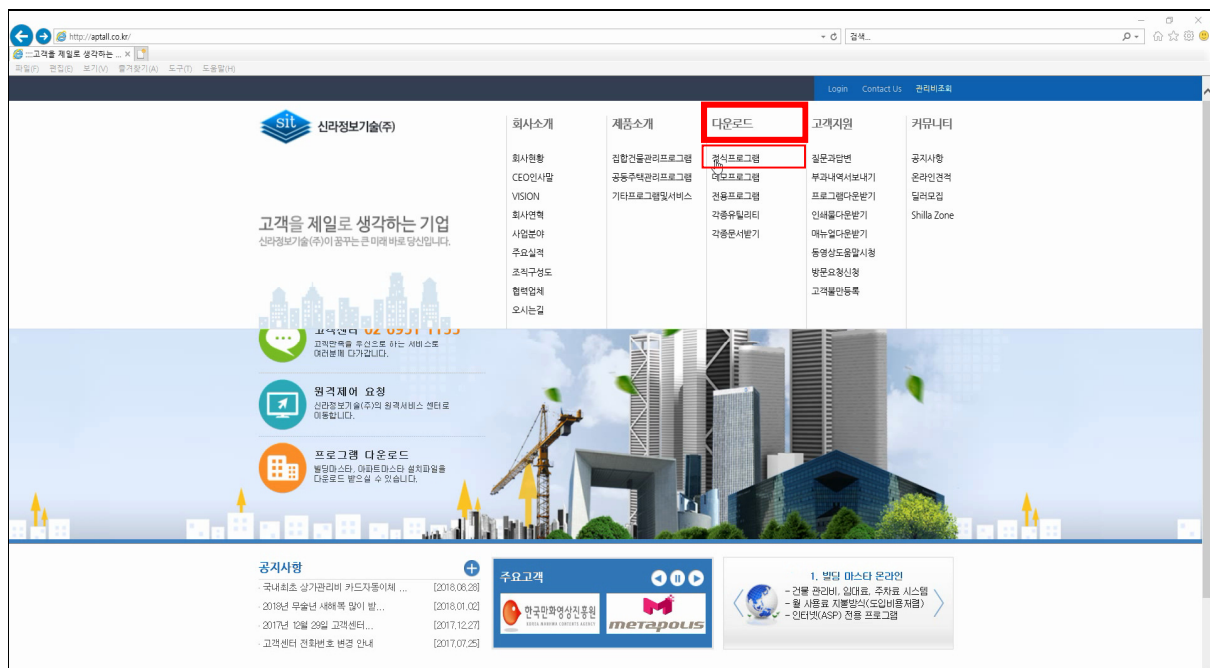


빌딩마스타 설치 방법.

- ① 주소창에 **aptall.co.kr** 을 입력한다.



- ② 다음과 같은 홈페이지에 접속하면 상단에 **다운로드** -> **정식프로그램** 을 클릭한다



③ 공지사항 위에서 3번째 줄 빌딩마스타 V.online 설치파일 NEW 클릭

- 임대마스타는 '임대마스타 설치파일', 아파트마스타는 '아파트마스타 설치NEW' 클릭

The screenshot shows the 'Downloads' page of the SIT website. On the left, there's a sidebar with '다운로드' (Download) and '정식프로그램' (Official Programs). The main content area lists various programs. The third item in the list, '빌딩마스타 V.online 설치파일 NEW', is highlighted with a red box. The table below shows details for this and other programs.

번호	제목	문은이	조회	날짜
17	임대마스타 설치파일 @	관리자	4537	2014.10.01 10:44
16	아파트마스타 설치 New @	관리자	9551	2008.07.23 11:19
15	빌딩마스타 V.online 설치파일 NEW @	관리자	9818	2008.06.02 17:28
14	임대관리프로그램 login 파일 @	관리자	115	2014.02.07 18:05
13	사무관리프로그램(수동업그레이드) @	관리자	804	2010.02.25 10:40
12	경영관리 프로그램 @	관리자	302	2008.03.09 10:45
11	인사관리 V.20160129A @	관리자	338	2008.02.08 10:45
10	장비관리 프로그램 @	관리자	305	2008.06.05 12:31
9	빌딩마스타 V.online 실행프로그램 @	관리자	9556	2008.05.30 10:19
8	빌딩마스타 V.online 1차인증 @	관리자	414	2008.05.30 10:19
7	빌딩마스타 V.online 로컬DB @	관리자	409	2008.05.30 10:19
6	빌딩 임대관리 @	관리자	941	2008.05.30 10:17

④ 밑에 첨부된 파일 클릭 후, 파일을 저장한다.

The screenshot shows the 'Building Master V.online' download page. The download link 'buildingsetupnew2015.exe (19.8MB) (7,150)' is highlighted with a red box. Below the page, a Windows file explorer shows the file being saved with the name '다른 이름으로 저장(A)'.

Building Master V.online 설치파일 NEW

관리자 | 2008.06.02 17:28 | 조회 9818

빌딩마스타온라인 버전 설치 프로그램입니다.

바탕화면에 다른 발은후 실행하시기 바랍니다.

설치방법 :

1) 설치 파일을 다운 받아서 실행하면 자동으로 설치 됩니다.

2) 만약 , Window Vista, 7,8 버전 에서 사용할 경우에는 반드시
일정한 폴더에 다운받은후 오른쪽 마우스로 클릭 후 "관리자모드" 로 설치 하시기 바랍니다.

설치 후 바탕화면에 생성된 바로가기 파일을
오른쪽 마우스로 클릭후 하단의 "속성"으로 진입한 뒤
"호환성" 탭에서 호환버전을 windows XP sp2 또는 sp3로 설정하고
맨 아래 "관리자권한으로 실행"에 체크한 뒤 확인을 눌러 빠져 나옵니다

설치가 정상적으로 되지 않으면 당사로 연락주시기 바랍니다.
저희 직원이 설치를 도와드리겠습니다.

file : 2016버전 - 로컬DB , SIT_lem cte_agent 포함

buildingsetupnew2015.exe (19.8MB) (7,150)

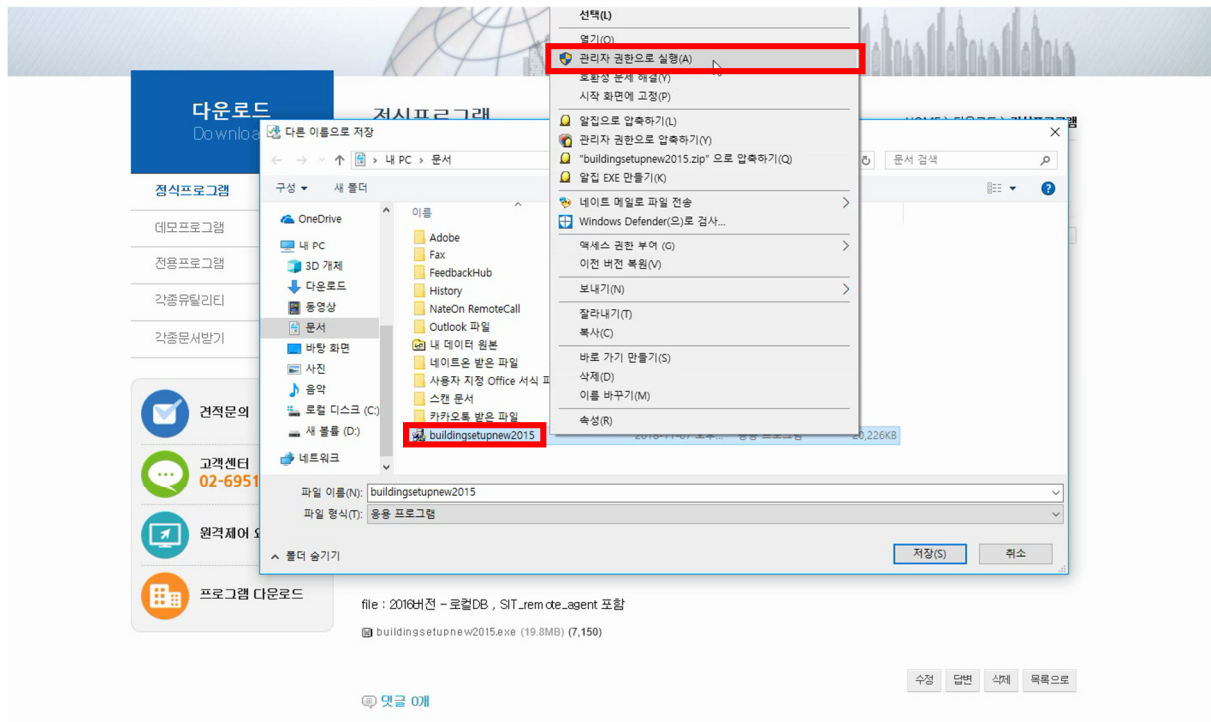
수정 | 답변 | 삭제 | 목록으로

20개 (1/1 페이지)

shilla1234.cafe24.com의 buildingsetupnew2015.exe(19.7MB)를(를) 실행하거나 저장하시겠습니까?

실행(R) | 저장(S) | 다른 이름으로 저장(A) | 저장 후 실행(R)

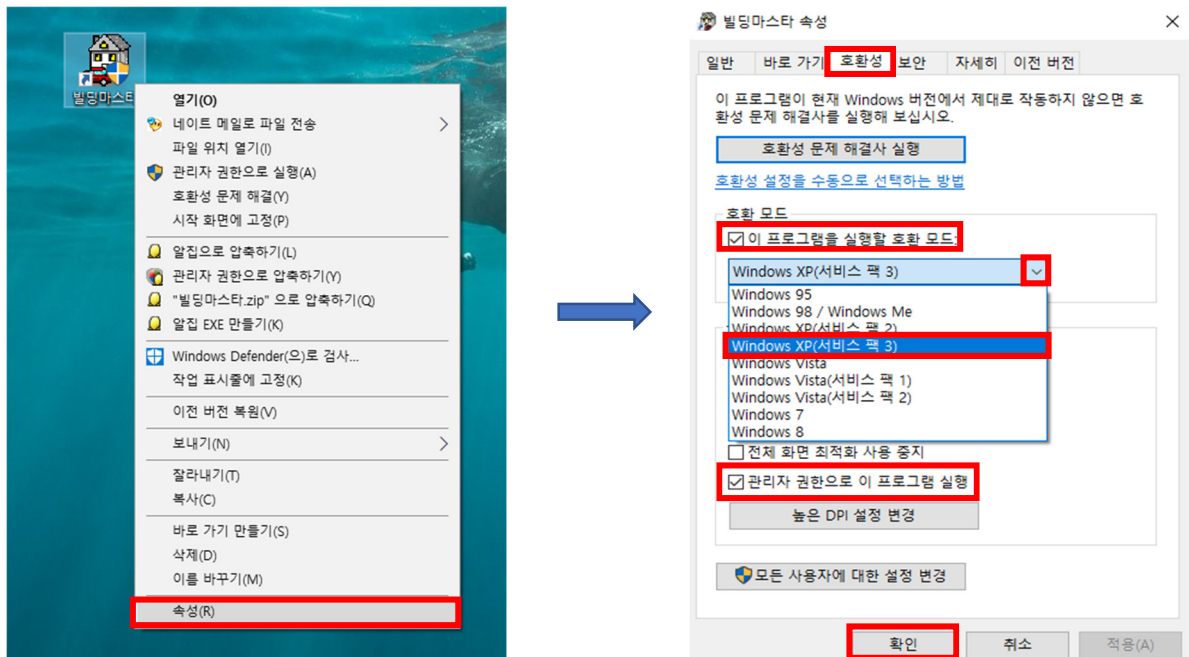
⑤ 저장된 설치파일을 오른쪽마우스 클릭 후 관리자 권한으로 실행한다.



⑥ 설치 진행



- ⑦ 시스템 재시작후 바탕화면에 빌딩마스타 아이콘 오른쪽 마우스 클릭하여 속성 클릭, 호환성 탭에서 호환모드 설정 및 확인



- ⑧ 빌딩마스타 실행

